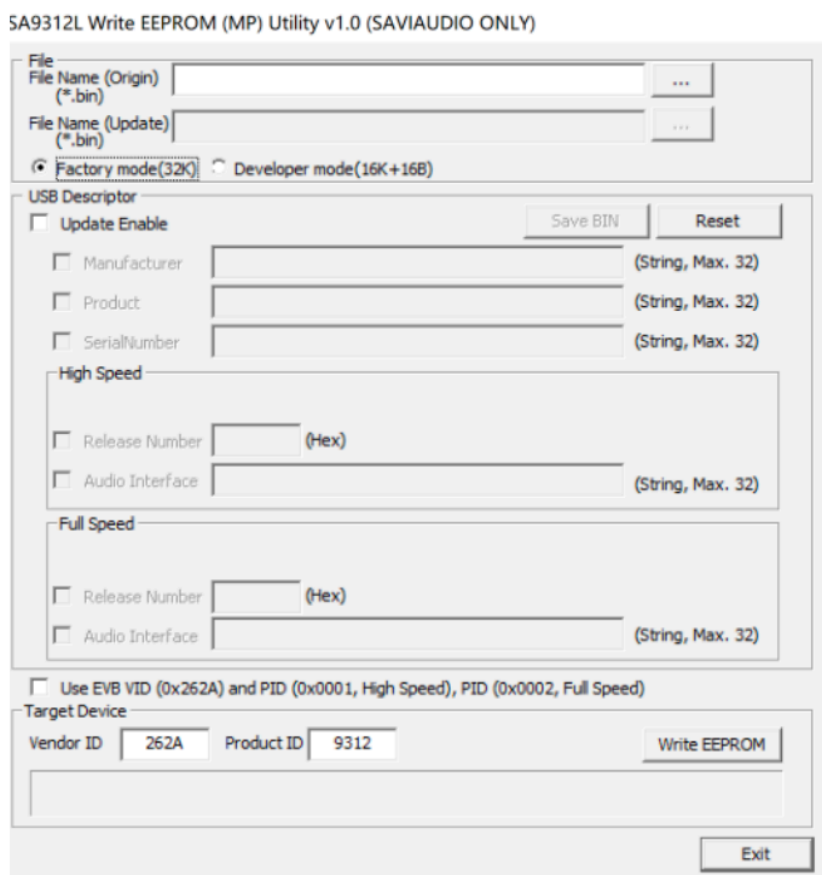


TC44Pro 刷机操作指导

1. 请通过合适的 USB 线材或转接插头连接 TC44Pro 和 Windows 电脑, 看到 TC44Pro 此时亮蓝灯, 证明连接正确; 然后双击打开文件 “TC44Pro 刷机工具.exe”, 如下图 1:

注意:

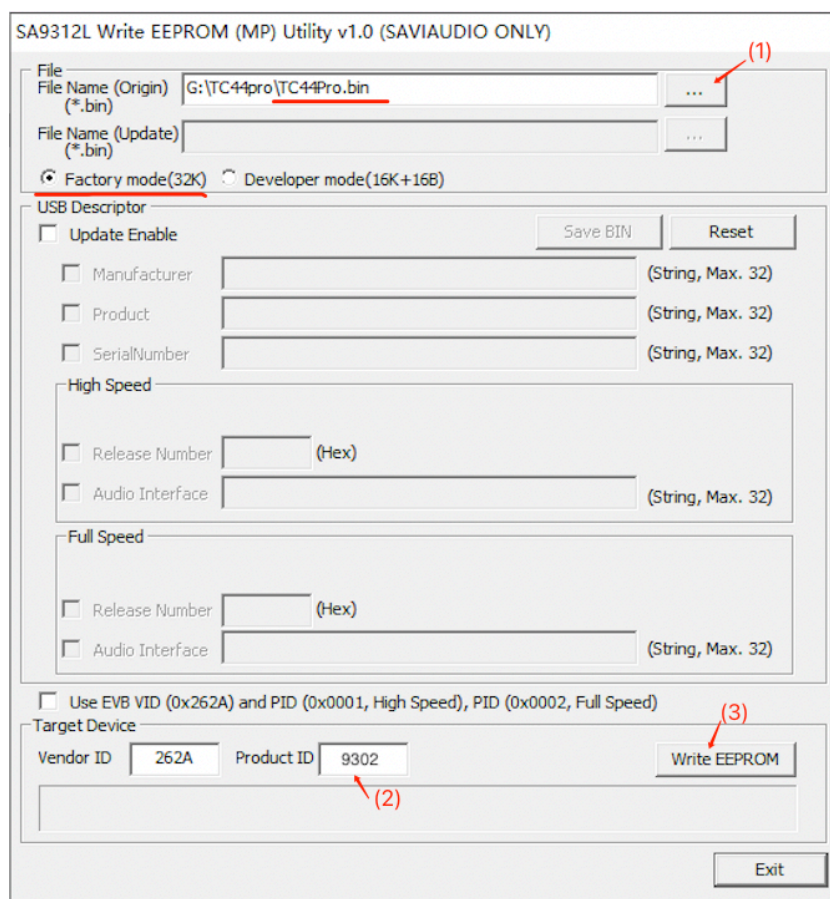
如果是 Lightning 版本的 TC44Pro, 推荐使用 ddHiFi 提供的刷机连接插头 (Lightning 母转 USB-A 公)。这个刷机连接插头是只支持单面识别。如果通过这个刷机连接插头连接 Windows 电脑和您的 TC44Pro 后, TC44Pro 没亮蓝灯, 麻烦把 TC44Pro 反过来另一面再接入刷机连接插头, 确认有亮蓝灯即可进行下一步操作。



【图 1】

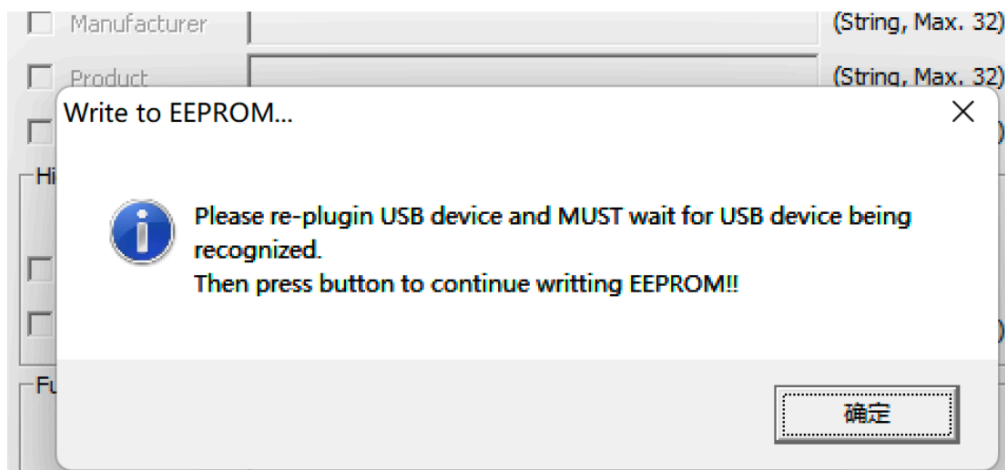
2. (1) 点击按钮 “...”, 从您的电脑中选择烧录文件 “**TC44Pro.bin**”;
- (2) 把 **Product ID** 里的 “9312” 改为 “**9302**”;
- (3) 点击按钮 “**Write EEPROM**”。

以上相关操作按钮如下图所示:



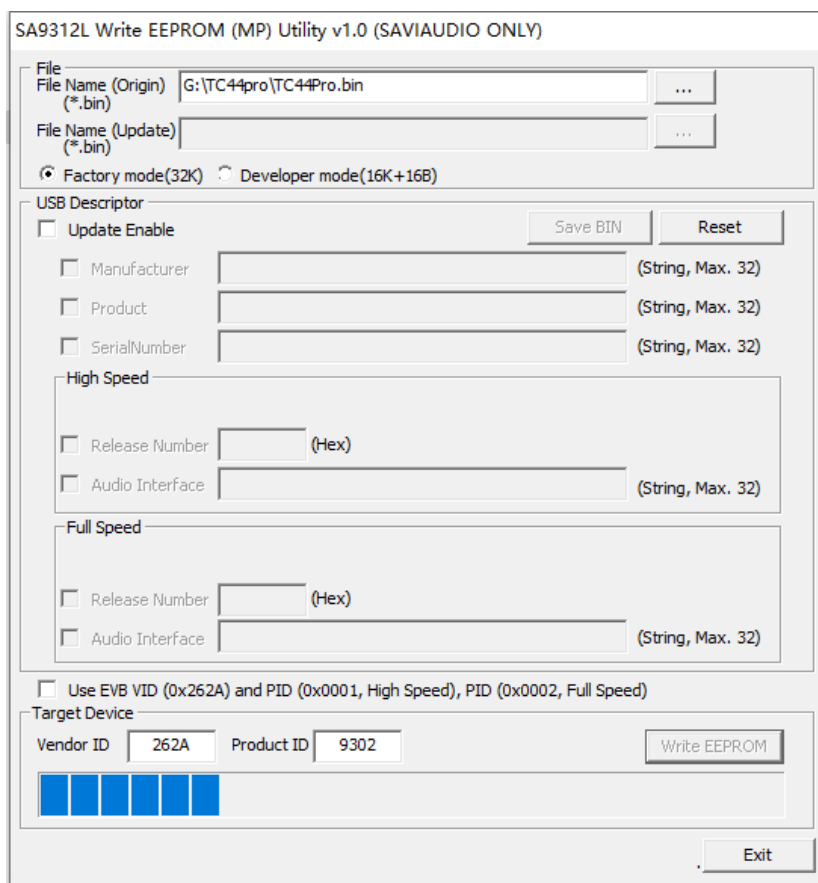
【图 2】

- 在步骤 2 后，会弹出以下窗口；此时请重新拔插一次 TC44Pro，然后点击“确定”按钮进入下一步。

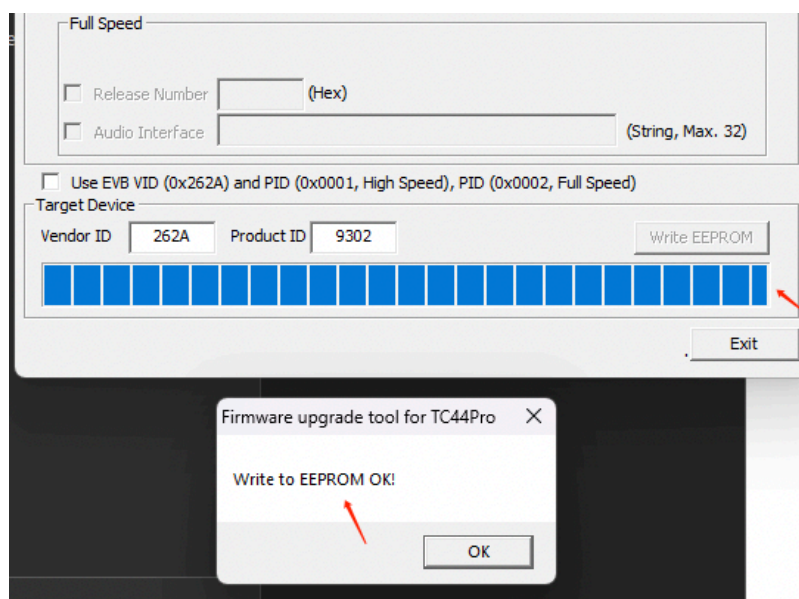


【图 3】

- 请再一次点击“Write EERPOM”开始刷机 TC44Pro。等底部的蓝色进度条跑完后，弹出小窗口“Write to EEPROM OK!”，表示刷机完成，此时可以点击“Exit”按钮退出关闭刷机工具文件。



【图 4-1】



【图 4-2】

在完成以上刷机操作后，可以先把耳机连接到 TC44Pro，然后再把 TC44Pro 插到手机看是否可以正常工作。（如果是苹果手机，建议先把苹果手机的音量调小，再点击播放歌曲。）

温馨提醒：如果是搭配 Lightning 接口的苹果手机使用，平时日常听歌注意苹果手机的音量**不要调到最大**，以免造成工作电流过大引起小尾巴进入保护机制。

如果刷机遇遇到任何问题，可以通过发送邮件至 support@ddhifi.com 联系我们，进行技术咨询。